

## LAUDO 05

1 – OBJETO: O presente laudo é referente a medição do roteiro de ônibus, para fins de Licitação do transporte Escolar: **Saltinho - Rincão Vermelho - rota nº 5**

2 – LOCAIS: Comunidades atendidas: Rincão Vermelho, Rincão dos Mendes, Rincão do Meio, Rincão Sete de Setembro, Saltinho e Rincão Seco. Transportando alunos para as Escolas Estaduais (Escola Estadual de Ensino Fundamental Alfredo Eduardo Szinvelski e EEEF Dejalmira Santos de Oliveira) e EMEI São José do Rincão do Meio.

3 – HORÁRIOS: Da manhã, buscando alunos para o turno da manhã; Meio dia, levando alunos de retorno da manhã e juntamente trazendo os alunos para o turno da tarde; Tarde, levando os alunos de retorno desse período.

4 – DA MEDIÇÃO: Fez-se a medição com o software GOOGLE EARTH PRO, considerando cada roteiro separadamente.

5 – DA PRECISÃO: Fez-se a aferição dos trajetos medidos no GOOGLE EARTH PRO, conferindo a metragem de um trajeto conhecido e comparando com o software. Este apresentou diferença desprezível em relação a distância real conhecida.

6 – DA EXECUÇÃO E ACOMPANHAMENTO: Este laudo foi executado pelo engenheiro civil Matheus Kuhn Strochein, CREA RS 216.180.

### 7 – DOS TRAJETOS, TURNOS E DISTÂNCIAS.

7.1 TURNO DA MANHÃ: Com saída em frente à Escola Estadual Dejalmira Santos de Oliveira, segue pela estrada geral, passando pelas comunidades do Sete de Setembro, Rincão do Meio e Rincão dos Mendes até a Vila do Rincão Vermelho – Escola EEF Alfredo Eduardo Szinvelski, retornando até a EMEI São José Rincão do Meio.

**Trajeto medido: 19.340,0 m**

Obs. Trajeto calçado: 844,0 m.

7.2 TURNO DO MEIO DIA: Com saída em frente à EMEI São José Rincão do Meio, segue pela estrada geral seguindo até a Vila do Rincão Vermelho – EEEF Alfredo Eduardo Szinvelski, retornando pela estrada geral, entrando na Enseada até a antiga escola, retornando a estrada geral até a

EEEF Dejalмира Santos de Oliveira, seguindo em direção a Roque Gonzales, até o Arroio Cabrito, retornando até a EEEF Dejalмира Santos de Oliveira, daí segue para o norte, passando pela Igreja Católica, até a propriedade de Narciso Anger, retornando a EEEF Dejalмира Santos de Oliveira.

**Trajetos com 40.045,0 m.**

Obs. Trajetos calçados: 844,0 m.

7.3 TURNO DA TARDE: Da EEEF Dejalмира Santos de Oliveira segue para o norte, passando pela Igreja Católica, até a propriedade de Narciso Anger, retornando até a Escola, então segue em direção a Roque Gonzales, até o Arroio Cabrito, retornando até a EEEF Dejalмира Santos de Oliveira, seguindo pela estrada geral – sentido Rincão Vermelho, entrando na Enseada até a antiga escola, retornando a estrada geral e segue para a EMEI São José Rincão do Meio, da comunidade de Rincão do Meio pegando as crianças da pré – escola. Dessa seguindo pela estrada geral, sentido Rincão, até a Vila do Rincão Vermelho – EEEF Alfredo Eduardo Szinvelski, retornando até a EEEF Dejalмира Santos de Oliveira.

**Trajetos com 45.440,0 m.**

Obs. Trajetos calçados: 844,0 m.

8 – RESUMO: A soma dos três turnos: 19.340,0 + 40.045,0 + 45.440,0 m. Total igual a 104.825 m.

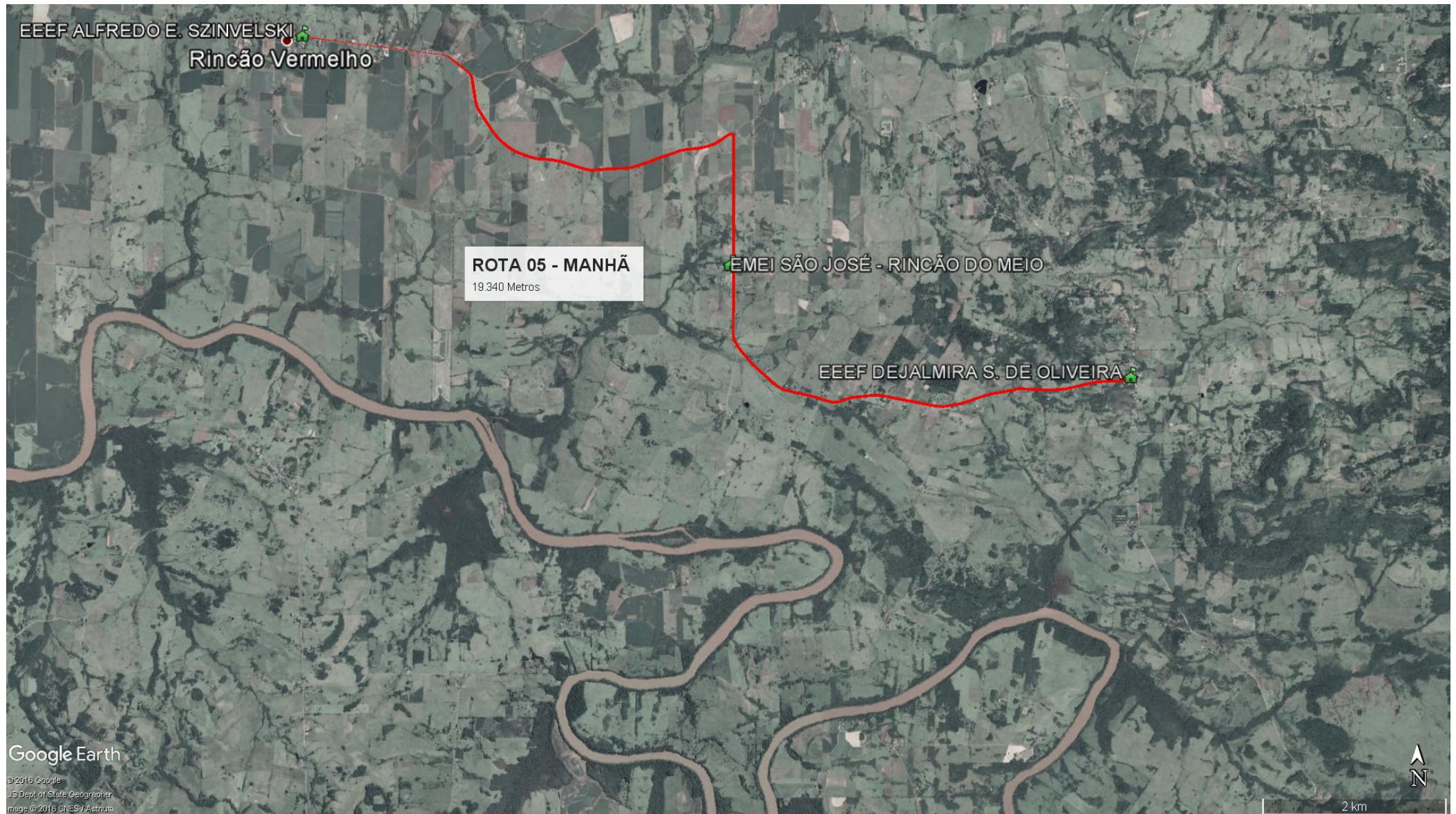
**Medida real aproximada: 104.825,0 m.**

Total dos Trajetos calçados: 2.532,0 m

Roque Gonzales, 28 de fevereiro de 2020.

Eng. **Matheus Kuhn Strochein**  
CREA RS 216.180

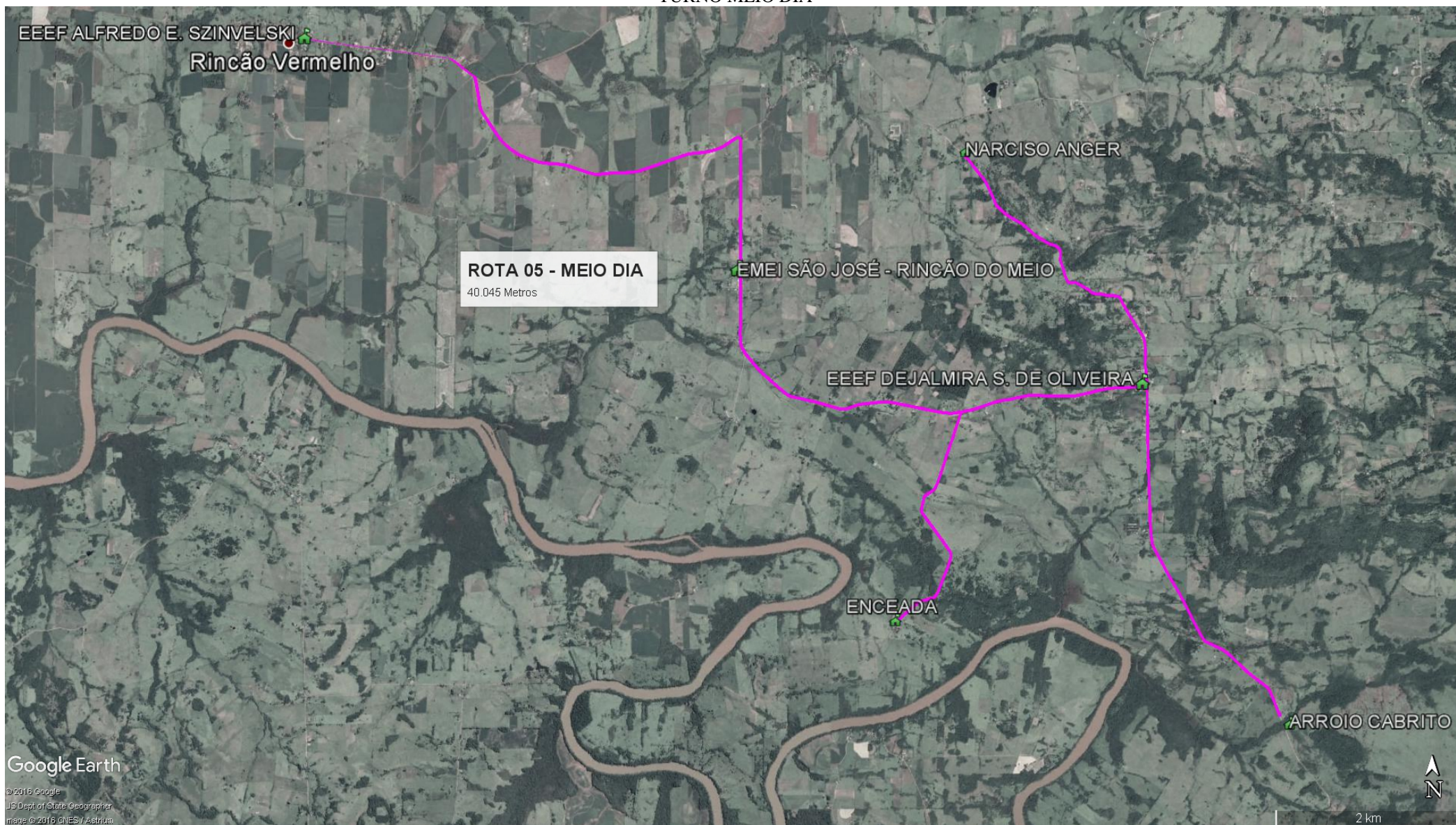
## TURNO DA MANHÃ



Eng. Matheus Kuhn Strochein  
CREA RS 216.180



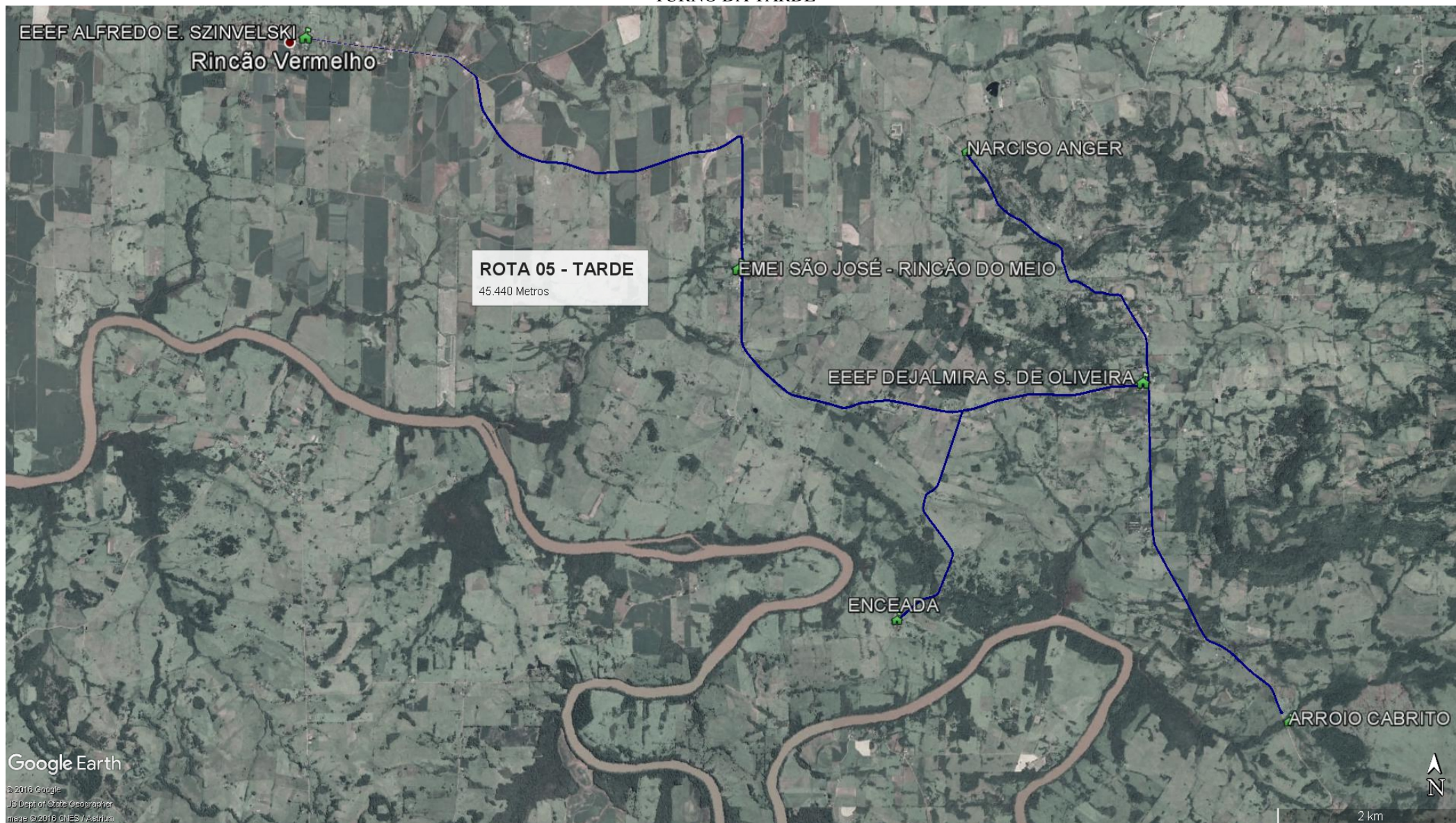
TURNO MEIO DIA



Eng. Matheus Kuhn Strochein  
CREA RS 216.180



TURNO DA TARDE



Eng. Matheus Kuhn Strochein  
CREA RS 216.180